

2020

Utiliser l'annuaire dans Outlook



Contacts

FREMAN Benoit

CD67

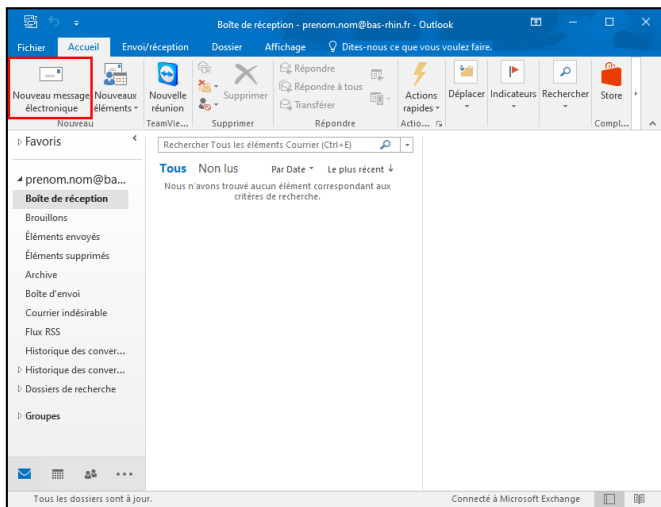
26/05/2020

Contacter un agent à partir de son nom

Il est possible de saisir le contact email d'un agent du CD67 ou du CD68 à partir de son nom de famille et/ou prénom.

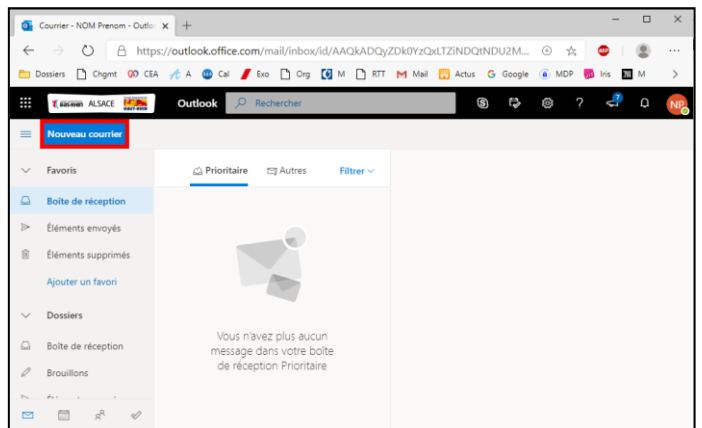
Dans OUTLOOK

Dans le menu Courrier d'Outlook, cliquez sur **Nouveau message électronique**

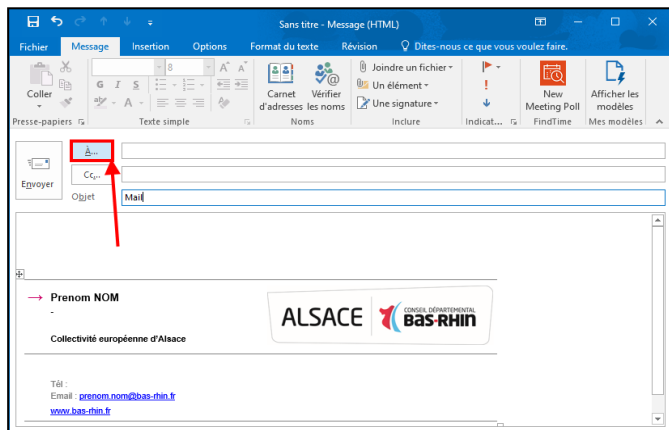


Dans le WEBMAIL (OWA)

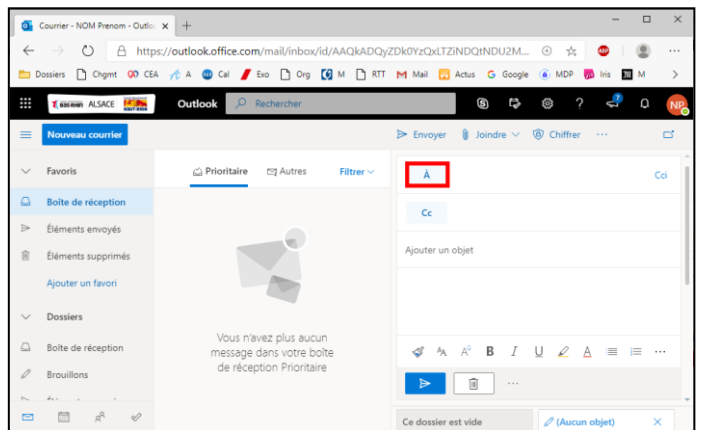
Dans le menu Courrier d'Outlook, cliquez sur **Nouveau courrier**



Dans la fenêtre de rédaction du message, sélectionnez le champ de destination ("À"...)

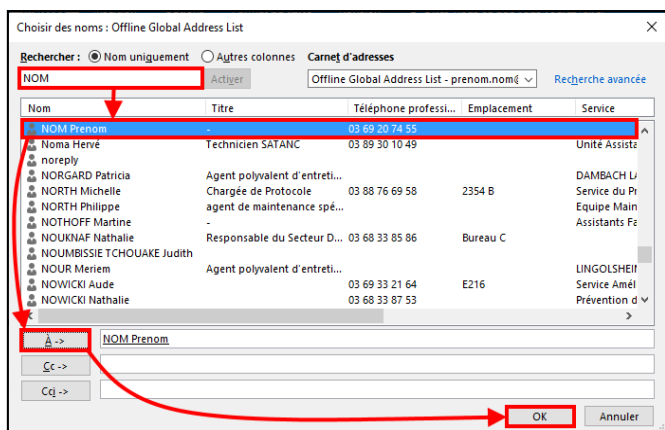


Dans la fenêtre de rédaction du message, sélectionnez le champ de destination ("À"...)

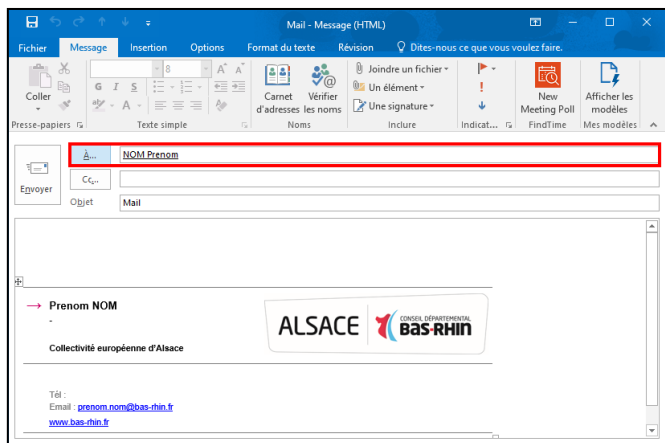


Saisissez le nom d'un agent du CD67 ou du CD68, sélectionnez-le dans la liste puis cliquez sur À -> pour l'ajouter et enfin sur OK pour valider

NB : il est possible d'ajouter plusieurs utilisateurs à la fois

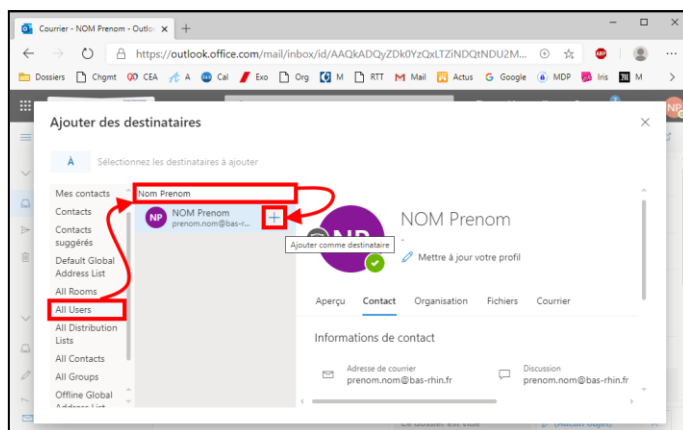


L'adresse de votre correspondant est désormais enregistrée dans le champ du destinataire.



Cliquez sur l'onglet All users puis entrez le nom de votre contact et ajoutez-le en cliquant sur le signe +

NB : il est possible d'ajouter plusieurs utilisateurs à la fois



L'adresse de votre correspondant est désormais enregistrée dans le champ du destinataire.

